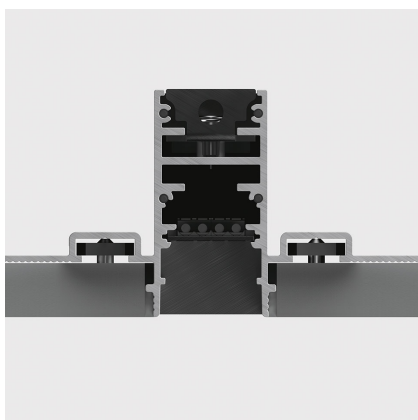
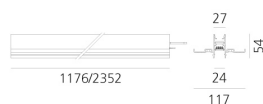


A.24 - Binario Magnetico Incasso - Binario - 1176mm - Bianco

Carlotta de Bevilacqua



IP20   



Note

Ogni elemento lineare, angolare e curvo è dotato di giunti meccanici ed elettrici e di accessori per l'installazione. I tappi terminali devono essere ordinati separatamente. A seconda del driver scelto il prodotto potrà essere non dimmerabile o dimmerabile DALI.

DESCRIZIONE

A.24 è un nuovo sistema completo e flessibile per disegnare la luce nello spazio. Un unico profilo di soli 24 mm può essere installato a incasso, soffitto o sospensione senza soluzione di continuità anche nel seguire gli angoli su una superficie piana o in tre dimensioni. All'interno di questo profilo si inseriscono diverse performance: luce diffusa, ottiche sharp in tre aperture o un intelligente binario magnetico. A.24 diventa così non solo un sistema flessibile ma una piattaforma aperta ad accogliere altri prodotti della collezione Architectural. Nella versione a sospensione queste performance possono essere integrate con emissione indiretta. Le tre soluzioni possono intervallarsi per seguire con la massima flessibilità l'architettura e la funzionalità degli ambienti. La competenza di Artemide si svela non solo nella qualità di luce ma anche nella capacità di A.24 di muoversi liberamente nello spazio con punti di connessione elettrica diretta distanti anche fino a 14 metri.

CODICE PRODOTTO: AQ15001

CARATTERISTICHE

- Codice articolo: **AQ15001**
- Colore: **Bianco**
- Installazione: **Incasso**
- Serie: **Architectural Indoor**
- Ambiente di utilizzo: **Interni**
- design by: **Carlotta de Bevilacqua**

DIMENSIONI

- Lunghezza: **cm 117.6**
- Peso: **cm 1.3**

Accessories



150W Kit di alimentazione a soffitto (lunghezza cavo 2,2 m) 230VAC-48VDC - IP20 - 321x91x111H - Bianco - Undimmable
AQ17901



150W Kit di alimentazione a soffitto (lunghezza cavo 2,2 m) 230VAC-48VDC - IP20 - 321x91x111H - Nero - Undimmable
AQ17904



A.24 - Incasso/Parete/Soffitto/Sospensione - 240W Barra di alimentazione + cavi - ON-OFF 230VAC-48VDC - IP20 (per la versione dimmerabile abbinarlo a "DALI-Selv interface") - 244x68x38H
AQ18000



A.24 - Incasso/Parete/Soffitto/Sospensione - 150W Barra di alimentazione + cavi - ON-OFF 230VAC-48VDC - IP20 (per la versione dimmerabile abbinarlo a "DALI-Selv interface") - 244x68x38H
AQ18100



240W Kit di alimentazione a soffitto (lunghezza cavo 2,2 m) 230VAC-48VDC - IP20 - 321x91x111H - Bianco - DALI
AQ17201



240W Kit di alimentazione a soffitto (lunghezza cavo 2,2 m) 230VAC-48VDC - IP20 - 321x91x111H - Nero - DALI
AQ17204



240W Kit di alimentazione a soffitto (lunghezza cavo 2,2 m) 230VAC-48VDC - IP20 - 321x91x111H - Bianco - APP Compatible
AQ17201APP



A.24 - Incasso - Giunto di transizione da usare tra differenti tipologie di moduli. (magnetic-diffusing-sharping) (1 pc) - Bianco
AQ29001



240W Kit di alimentazione a soffitto (lunghezza cavo 2,2 m) 230VAC-48VDC - IP20 - 321x91x111H - Nero - APP Compatible
AQ17204APP



240W Scatola remota di alimentazione (2 connettori) 230VAC-48VDC - IP20 - 313x243x57,5H - DALI
AQ16000



150W Kit di alimentazione a soffitto (lunghezza cavo 2,2 m) 230VAC-48VDC - IP20 - 321x91x111H - Bianco - APP Compatible
AQ17701APP



240W Kit di alimentazione ad incasso (lunghezza cavo 2,2 m) 230VAC-48VDC - IP20 - 396x195x112H - DALI
AQ16801