

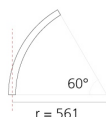


A.24 - Binario Magnetico Sospensione - Giunto Curvo (non magnetico) - 561mm - 60° - Nero

Carlotta de Bevilacqua



IP20   



Note

Ogni elemento lineare, angolare e curvo è dotato di giunti meccanici ed elettrici e di accessori per l'installazione. I tappi terminali devono essere ordinati separatamente. 1 cavo di sospensione è incluso. A seconda del driver scelto il prodotto potrà essere non dimmerabile o dimmerabile DALI.

DESCRIZIONE

A.24 è un nuovo sistema completo e flessibile per disegnare la luce nello spazio. Un unico profilo di soli 24 mm può essere installato a incasso, soffitto o sospensione senza soluzione di continuità anche nel seguire gli angoli su una superficie piana o in tre dimensioni. All'interno di questo profilo si inseriscono diverse performance: luce diffusa, ottiche sharp in tre aperture o un intelligente binario magnetico. A.24 diventa così non solo un sistema flessibile ma una piattaforma aperta ad accogliere altri prodotti della collezione Architectural. Nella versione a sospensione queste performance possono essere integrate con emissione indiretta. Le tre soluzioni possono intervallarsi per seguire con la massima flessibilità l'architettura e la funzionalità degli ambienti. La competenza di Artemide si svela non solo nella qualità di luce ma anche nella capacità di A.24 di muoversi liberamente nello spazio con punti di connessione elettrica diretta distanti anche fino a 14 metri.

CODICE PRODOTTO: AQ70004

CARATTERISTICHE

- Codice articolo: **AQ70004**
- Colore: **Nero**
- Installazione: **Sospensione**
- Serie: **Architectural Indoor**
- Ambiente di utilizzo: **Interni**
- design by: **Carlotta de Bevilacqua**

Accessories



A.24 - Magnetico - Sospensione - Testate terminali compreso 1 cavo di sospensione 200H (2 pcs) - Nero AQ49004



240W Kit di alimentazione a soffitto (lunghezza cavo 2,2 m) 230VAC-48VDC - IP20 - 321x91x111H - Nero - APP Compatible AQ16104APP



150W Kit di alimentazione a soffitto (lunghezza cavo 2,2 m) 230VAC-48VDC - IP20 - 321x91x111H - Bianco - APP Compatible AQ17501APP



150W Kit di alimentazione a soffitto (lunghezza cavo 2,2 m) 230VAC-48VDC - IP20 - 321x91x111H - Nero - APP Compatible AQ17504APP



A.24 - Sospensione - Giunto di transizione da usare tra differenti tipologie di moduli. (magnetic-diffusing-sharping) (1 pcs) - Nero AQ49404



240W Kit di alimentazione ad incasso (lunghezza cavo 2,2 m) 230VAC-48VDC - IP20 - 396x195x112H - Nero - DALI AQ15404



240W Kit di alimentazione a soffitto (lunghezza cavo 2,2 m) 230VAC-48VDC - IP20 - 321x91x111H - Bianco - DALI AQ16101



240W Kit di alimentazione a soffitto (lunghezza cavo 2,2 m) 230VAC-48VDC - IP20 - 321x91x111H - Nero - DALI AQ16104



240W Scatola remota di alimentazione (2 connettori) 230VAC-48VDC - IP20 - 313x243x57,5H - DALI AQ16000



240W Scatola remota di alimentazione (2 connettori) 230VAC-48VDC - IP20 - 313x243x57,5H - APP Compatible AQ16000APP



A.24 - Magnetico - Sospensione - Distanziatore isolante da usare tra moduli alimentati da differenti driver. (1 pcs) - Nero AQ49104



240W Kit di alimentazione ad incasso (lunghezza cavo 2,2 m) 230VAC-48VDC - IP20 - 396x195x112H - Bianco - APP Compatible AQ15401APP