


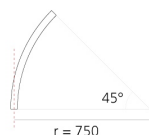


# A.24 - Binario Magnetico Sospensione - Giunto Curvo (non magnetico) - 750mm - 45° - Bianco

Carlotta de Bevilacqua



IP20   



## Note

Ogni elemento lineare, angolare e curvo è dotato di giunti meccanici ed elettrici e di accessori per l'installazione. I tappi terminali devono essere ordinati separatamente. 1 cavo di sospensione è incluso. A seconda del driver scelto il prodotto potrà essere non dimmerabile o dimmerabile DALI.

## DESCRIZIONE

A.24 è un nuovo sistema completo e flessibile per disegnare la luce nello spazio. Un unico profilo di soli 24 mm può essere installato a incasso, soffitto o sospensione senza soluzione di continuità anche nel seguire gli angoli su una superficie piana o in tre dimensioni. All'interno di questo profilo si inseriscono diverse performance: luce diffusa, ottiche sharp in tre aperture o un intelligente binario magnetico. A.24 diventa così non solo un sistema flessibile ma una piattaforma aperta ad accogliere altri prodotti della collezione Architectural. Nella versione a sospensione queste performance possono essere integrate con emissione indiretta. Le tre soluzioni possono intervallarsi per seguire con la massima flessibilità l'architettura e la funzionalità degli ambienti. La competenza di Artemide si svela non solo nella qualità di luce ma anche nella capacità di A.24 di muoversi liberamente nello spazio con punti di connessione elettrica diretta distanti anche fino a 14 metri.

**CODICE PRODOTTO: AQ72001**

## CARATTERISTICHE

- Codice articolo: **AQ72001**
- Colore: **Bianco**
- Installazione: **Sospensione**
- Serie: **Architectural Indoor**
- Ambiente di utilizzo: **Interni**
- design by: **Carlotta de Bevilacqua**

Accessories



240W Kit di alimentazione a soffitto (lunghezza cavo 2,2 m) 230VAC-48VDC - IP20 - 321x91x111H - Nero - APP Compatible  
AQ16104APP



150W Kit di alimentazione a soffitto (lunghezza cavo 2,2 m) 230VAC-48VDC - IP20 - 321x91x111H - Bianco - APP Compatible  
AQ17501APP



A.24 - Sospensione - Giunto di transizione da usare tra differenti tipologie di moduli. (magnetic-diffusing-sharping) (1 pcs) - Bianco  
AQ49401



150W Kit di alimentazione a soffitto (lunghezza cavo 2,2 m) 230VAC-48VDC - IP20 - 321x91x111H - Nero - APP Compatible  
AQ17504APP



240W Kit di alimentazione ad incasso (lunghezza cavo 2,2 m) 230VAC-48VDC - IP20 - 396x195x112H - Nero - DALI  
AQ15404



240W Kit di alimentazione a soffitto (lunghezza cavo 2,2 m) 230VAC-48VDC - IP20 - 321x91x111H - Bianco - DALI  
AQ16101



240W Kit di alimentazione a soffitto (lunghezza cavo 2,2 m) 230VAC-48VDC - IP20 - 321x91x111H - Nero - DALI  
AQ16104



240W Scatola remota di alimentazione (2 connettori) 230VAC-48VDC - IP20 - 313x243x57,5H - DALI  
AQ16000



A.24 - Magnetico - Sospensione - Distanziatore isolante da usare tra moduli alimentati da differenti driver. (1 pcs) - Bianco  
AQ49101



240W Scatola remota di alimentazione (2 connettori) 230VAC-48VDC - IP20 - 313x243x57,5H - APP Compatible  
AQ16000APP



240W Kit di alimentazione ad incasso (lunghezza cavo 2,2 m) 230VAC-48VDC - IP20 - 396x195x112H - Bianco - APP Compatible  
AQ15401APP



240W Kit di alimentazione ad incasso (lunghezza cavo 2,2 m) 230VAC-48VDC - IP20 - 396x195x112H - Nero - APP Compatible  
AQ15404APP