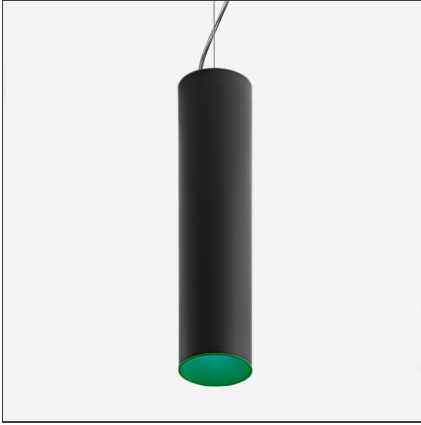


Tagora Sospensione 80 - Led 44° 4000K - Nero/Verde - Non dimmerabile



IP20  

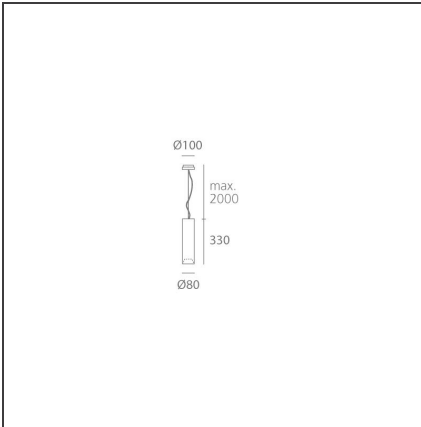
DESIGN BY

S./R. Cornelissen

DESCRIZIONE

Serie di apparecchi a sospensione disponibili in 4 diametri (80 mm, 270 mm, 570 mm, 970 mm), con LED ad alta potenza, Retrofit LED. □Corpo in alluminio disponibile in diverse versioni bicolore: beige/bianco, grigio/bianco, nero/arancione, nero/verde e nero/blu. □Cavi di sospensione in acciaio a regolazione rapida, lunghezza 2 metri. □Tagora 80 e 270 offrono un faretto ad alta potenza con ottica in alluminio. □Tagora 270 utilizza un sistema proprietario basato su una lente ibrida combinata con riflettore. Questo sistema aiuta a creare fasci stretti definiti utilizzando moduli LED ad alta potenza di grandi dimensioni. □Tagora 570 e 970 offrono un tipo di illuminazione diffusa altamente confortevole tramite un diffusore in PMMA. Le versioni a LED utilizzano sorgenti ad alta potenza. □Alimentazione elettronica integrata, dimmerabile o non dimmerabile a seconda della versione. □Conforme alla norma EN60598-1 e ad altre norme specifiche.

DISEGNI TECNICI



CARATTERISTICHE

Codice articolo:	AB02559	Materiale:	Alluminio
Colore:	Nero/Verde	Serie:	Indoor
Installazione:	Sospensione		

DIMENSIONI

Altezza:	cm 33	Prova del filo incandescente:	960
Peso:	kg 1.1		
Diametro base:	cm 10		
Altezza massima dal soffitto:	cm 200		

SORGENTI INCLUSE

Categoria:	LED	Temperatura Colore (K):	4000K
Numero:	1	Color Tolerance:	MacAdam 3SDCM
Watt:	14W	CRI:	90
Tipologia:	0	Service Life:	L70 (6K) 60000h
Class:	A		

LUMINAIRE

Power Supply:	Alimentazione elettronica 220/240Vac 50/60Hz inclusa	Flusso luminoso emesso (lm):	1145lm
Disponibilità del trasformatore:	Integrato	CCT:	4000K
Watt :	14W	Efficiency:	75%
Tensione di alimentazione:	220V-240V	Efficacy:	81.80lm/W
		CRI:	90