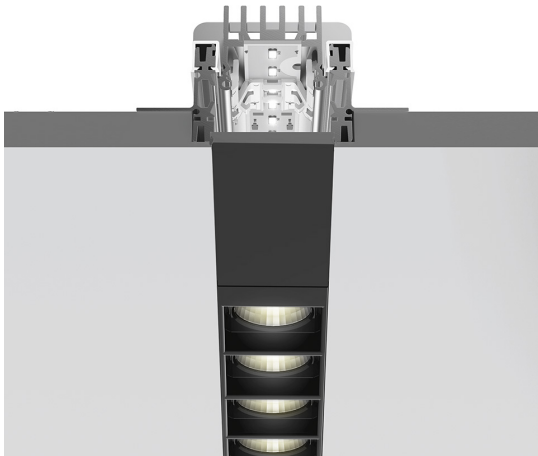


A.39 Incasso Emissione Sharping - Modulo Strutturale Trimless - 1184mm - 36° - 4000K - Non Dimmerabile/Dimmerabile DALI - 2x4 Ottiche

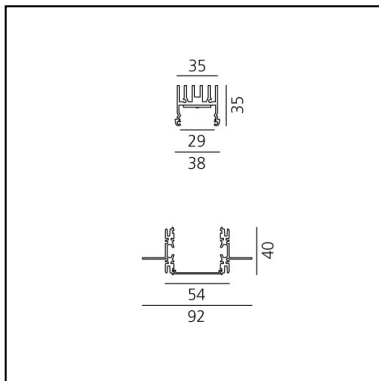
Carlotta de Bevilacqua

DESCRIZIONE

Versione ottimizzata per applicazioni in linea con grandi lunghezze. Emissione diffondente diretta e diretta + indiretta. Versioni incasso trim, trimless, sospensione e soffitto. Versione dimmerabile e non dimmerabile in due temperature di colore 3000K e 4000K.



IP 20  Dimmerabile: 



LUMINAIRE

- Watt : **22W**
- Flusso luminoso emesso: **1651lm**
- CCT: **4000K**
- Efficiency: **71%**
- Efficacy: **75.03lm/W**
- CRI: **90**
- Dimmable Typology: **Dali**

Note

CODICE PRODOTTO: BH24301

CARATTERISTICHE

- Codice articolo: **BH24301**
- Installazione: **Incasso**
- Serie: **Architectural Indoor**
- Emissione: **Diretta**
- design by: **Carlotta de Bevilacqua**

DIMENSIONI

- Lunghezza: **cm 118**
- Larghezza: **cm 5.4**
- Profondità incasso: **cm 4**

SORGENTI INCLUSE

- Categoria: **Led**
- Numero: **1**
- Watt: **22W**
- Temperatura Colore (K): **4000K**
- Color Tolerance: **MacAdam 2SDCM**
- Service Life: **L90 (20K) 118000h**

Louvers fornite a parte.
Alimentazione 900mA SELV fornita a parte.
Interfaccia APP fornita a parte.
Il driver APP esclude il funzionamento tramite DALI e viceversa.

Accessories



Louvre - 1184mm 2x4 ottiche - Bianco AE40001



Louvre - 1184mm 2x4 ottiche - Nero AE40004



Driver 60W - 900mA - 220-240V - Dimmable
DV1024



Driver - 220-240V - APP DV1053APP



A.39 Recessed - Formwork - End Cap (2 pcs)
AT09301



Driver 25W - 900mA - 220-240V - Dimmable
DV1022