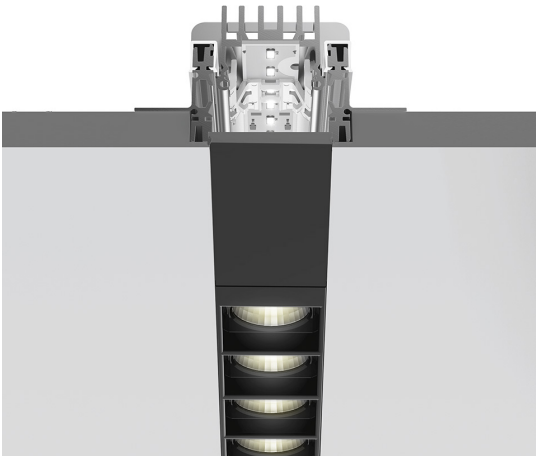
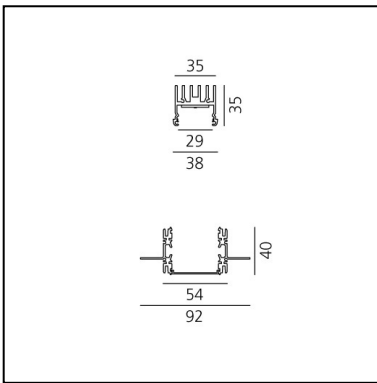


# A.39 Incasso Emissione Sharping - Modulo Strutturale Trimless - 1184mm - 52° - 3000K - Non Dimmerabile/Dimmerabile DALI - 3x4 Ottiche

Carlotta de Bevilacqua



IP 20  Dimmerabile: 



## LUMINAIRE

- Watt : **33W**
- Flusso luminoso emesso: **2396lm**
- CCT: **3000K**
- Efficiency: **73%**
- Efficacy: **72.60lm/W**
- CRI: **90**
- Dimmable Typology: **Dali**

## Note

## DESCRIZIONE

Versione ottimizzata per applicazioni in linea con grandi lunghezze. Emissione diffondente diretta e diretta + indiretta. Versioni incasso trim, trimless, sospensione e soffitto. Versione dimmerabile e non dimmerabile in due temperature di colore 3000K e 4000K.

**CODICE PRODOTTO: BH25401**

## CARATTERISTICHE

- Codice articolo: **BH25401**
- Installazione: **Incasso**
- Serie: **Architectural Indoor**
- Emissione: **Diretta**
- design by: **Carlotta de Bevilacqua**

## DIMENSIONI

- Lunghezza: **cm 118**
- Larghezza: **cm 5.4**
- Profondità incasso: **cm 4**

## SORGENTI INCLUSE

- Categoria: **Led**
- Numero: **1**
- Watt: **33W**
- Temperatura Colore (K): **3000K**
- Color Tolerance: **MacAdam 2SDCM**
- Service Life: **L90 (20K) 118000h**

Louvers fornite a parte.  
Alimentazione 900mA SELV fornita a parte.  
Interfaccia APP fornita a parte.  
Il driver APP esclude il funzionamento tramite DALI e viceversa.

**Accessories**



Louvre - 1184mm 3x4 ottiche - bianco AE41001



Louvre - 1184mm 3x4 ottiche - Nero AE41004



Driver 45W - 900mA - 220-240V - Undimmable  
DV1023



Driver 45W - 900mA - 220-240V - Undimmable  
DV1025

NO  
IMAGE  
AVAILABLE

Driver - 220-240V - APP DV1053APP

NO  
IMAGE  
AVAILABLE

A.39 Recessed - Formwork - End Cap (2 pcs)  
AT09301