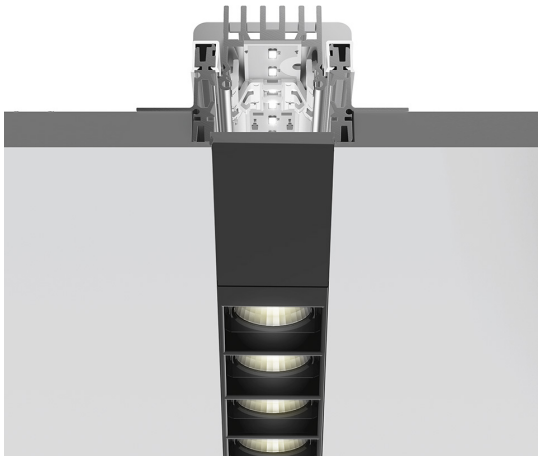
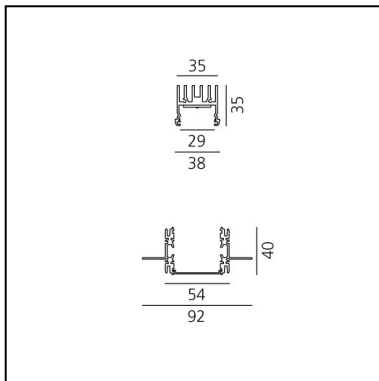


A.39 Incasso Emissione Sharping - Modulo Strutturale Trimless - 2368mm - 36° - 3000K - Non Dimmerabile/Dimmerabile DALI - 6x4 Ottiche

Carlotta de Bevilacqua



IP 20  Dimmerabile: 



LUMINAIRE

- Watt : **66W**
- Flusso luminoso emesso: **4627lm**
- CCT: **3000K**
- Efficiency: **71%**
- Efficacy: **70.11lm/W**
- CRI: **90**
- Dimmable Typology: **Dali**

Note

DESCRIZIONE

Versione ottimizzata per applicazioni in linea con grandi lunghezze. Emissione diffondente diretta e diretta + indiretta. Versioni incasso trim, trimless, sospensione e soffitto. Versione dimmerabile e non dimmerabile in due temperature di colore 3000K e 4000K.

CODICE PRODOTTO: BH27201

CARATTERISTICHE

- Codice articolo: **BH27201**
- Installazione: **Incasso**
- Serie: **Architectural Indoor**
- Emissione: **Diretta**
- design by: **Carlotta de Bevilacqua**

DIMENSIONI

- Lunghezza: **cm 237**
- Larghezza: **cm 5.4**
- Profondità incasso: **cm 4**

SORGENTI INCLUSE

- Categoria: **Led**
- Numero: **1**
- Watt: **66W**
- Temperatura Colore (K): **3000K**
- Color Tolerance: **MacAdam 2SDCM**
- Service Life: **L90 (20K) 118000h**

Louvers fornite a parte.
Alimentazione 900mA SELV fornita a parte.
Interfaccia APP fornita a parte.
Il driver APP esclude il funzionamento tramite DALI e viceversa.
Ordinare 2 driver per alimentare questo modulo.

Accessories



Louvre - 2368mm 6x4 ottiche - bianco AE43001



Louvre - 2368mm 6x4 ottiche - Nero AE43004

NO
IMAGE
AVAILABLE

Driver - 220-240V - APP DV1053APP



Driver 45W - 900mA - 220-240V - DALI DV1027



Driver 45W - 900mA - 220-240V - DALI DV1029

NO
IMAGE
AVAILABLE

A.39 Recessed - Formwork - End Cap (2 pcs)
AT09301