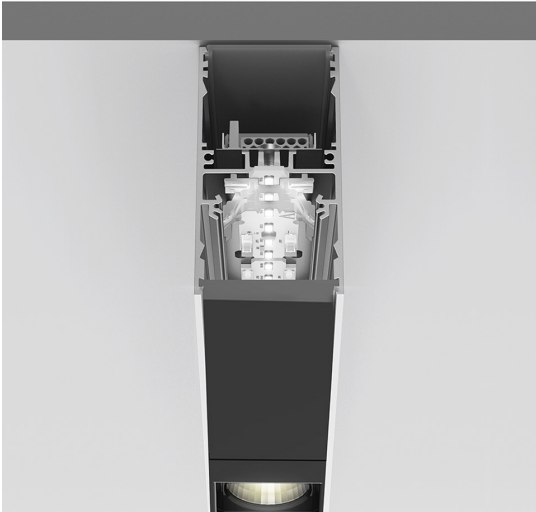
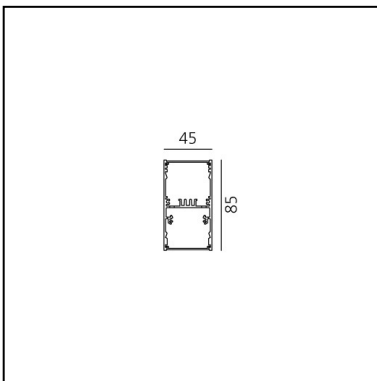


A.39 Sospensione/Soffitto - Emissione Diretta - 1184mm - 20° - 3000K - Non Dimmerabile - 3x4 Ottiche - Bianco

Carlotta de Bevilacqua



IP 20   



LUMINAIRE

- Watt : **38W**
- Flusso luminoso emesso: **2473lm**
- CCT: **3000K**
- Efficiency: **76%**
- Efficacy: **65.07lm/W**
- CRI: **90**

Note

Louvers fornite a parte.
Interfaccia APP fornita a parte.
Il driver APP esclude il funzionamento tramite DALI e viceversa.

DESCRIZIONE

Versione ottimizzata per applicazioni in linea con grandi lunghezze. Emissione diffondente diretta e diretta + indiretta. Versioni incasso trim, trimless, sospensione e soffitto. Versione dimmerabile e non dimmerabile in due temperature di colore 3000K e 4000K.

CODICE PRODOTTO: BH00001

CARATTERISTICHE

- Codice articolo: **BH00001**
- Colore: **Bianco**
- Installazione: **SospensioneSoffitto**
- Serie: **Architectural Indoor**
- design by: **Carlotta de Bevilacqua**

DIMENSIONI

- Lunghezza: **cm 118**
- Larghezza: **cm 4.5**
- Altezza: **cm 8.5**

SORGENTI INCLUSE

- Categoria: **Led**
- Numero: **1**
- Watt: **38W**
- Temperatura Colore (K): **3000K**
- Color Tolerance: **MacAdam 2SDCM**
- Service Life: **L90 (20K) 118000h**

Accessories



Louvre - 1184mm 3x4 ottiche - bianco AE41001



Louvre - 1184mm 3x4 ottiche - Nero AE41004



A.39 - Giunto meccanico + 1 cavo sospensione AT09500



Kit lenti grazer con emissione Sharping (4 pz.) Kit lenti ellittiche 26°x70°. Deve essere utilizzato sopra i riflettori S 20° per ottenere un fascio ellittico (asse maggiore lungo la lunghezza del modulo) AF06000



Angolo louvre - Angolo a 90° per raccordare due louveres sullo stesso piano - Bianco BH44001



A.39 - Staffa di fissaggio a soffitto e giunto meccanico AT09501



Interfaccia BLL remota per Artemide APP per moduli a soffitto dimmerabili (fino a 40 indirizzi) DV1054APP



Angolo louvre - Angolo a 90° per raccordare due louveres sullo stesso piano - Nero BH44004



A.39 - Staffa per controsoffitto (2x) AT09502



A.39 - Kit sospensione con alimentazione dimmerabile APP (2 cavi sospensione + 1 cavo alimentazione L=2mt (5 poles) AT10500APP



A.39 - Kit sospensione con alimentazione non dimmerabile (2 cavi sospensione + 1 cavo alimentazione L=2mt (3 poles) AT10400



A.39 - Kit testate terminali (Kit 2x) - Bianco BH16401