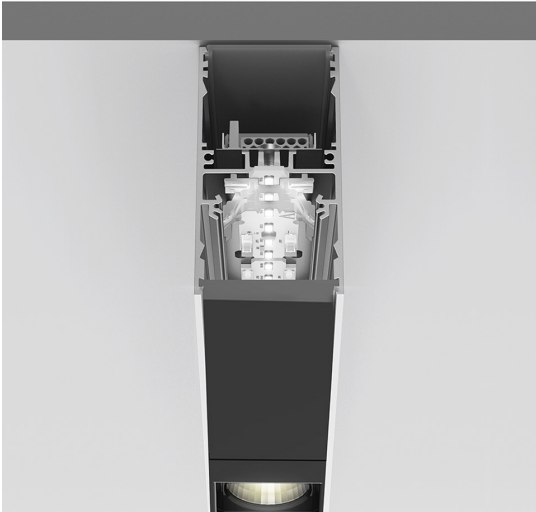
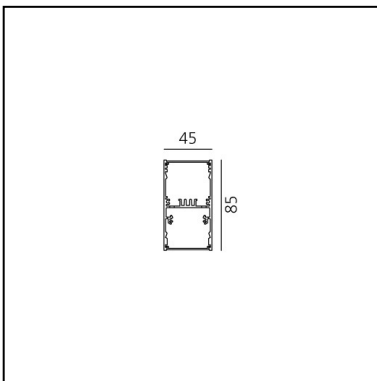


# A.39 Sospensione/Soffitto - Emissione Diretta - 2368mm - 20° - 3000K - Non Dimmerabile - 6x4 Ottiche - Nero

Carlotta de Bevilacqua



IP 20   



## LUMINAIRE

- Watt : **75W**
- Flusso luminoso emesso: **4945lm**
- CCT: **3000K**
- Efficiency: **76%**
- Efficacy: **65.94lm/W**
- CRI: **90**

## Note

Louvers fornite a parte.  
Interfaccia APP fornita a parte.  
Il driver APP esclude il funzionamento tramite DALI e viceversa.

## DESCRIZIONE

Versione ottimizzata per applicazioni in linea con grandi lunghezze. Emissione diffondente diretta e diretta + indiretta. Versioni incasso trim, trimless, sospensione e soffitto. Versione dimmerabile e non dimmerabile in due temperature di colore 3000K e 4000K.

**CODICE PRODOTTO: BH02004**

## CARATTERISTICHE

- Codice articolo: **BH02004**
- Colore: **Nero**
- Installazione: **SospensioneSoffitto**
- Serie: **Architectural Indoor**
- design by: **Carlotta de Bevilacqua**

## DIMENSIONI

- Lunghezza: **cm 237**
- Larghezza: **cm 4.5**
- Altezza: **cm 8.5**

## SORGENTI INCLUSE

- Categoria: **Led**
- Numero: **1**
- Watt: **80W**
- Temperatura Colore (K): **3000K**
- Color Tolerance: **MacAdam 2SDCM**
- Service Life: **L90 (20K) 118000h**

**Accessories**



Louvre - 2368mm 6x4 ottiche - bianco AE43001



Louvre - 2368mm 6x4 ottiche - Nero AE43004



A.39 - Giunto meccanico + 1 cavo sospensione AT09500



Kit lenti grazer con emissione Sharping (4 pz.) Kit lenti ellittiche 26°x70°. Deve essere utilizzato sopra i riflettori S 20° per ottenere un fascio ellittico (asse maggiore lungo la lunghezza del modulo) AF06000



Angolo louvre - Angolo a 90° per raccordare due louvres sullo stesso piano - Bianco BH44001



A.39 - Staffa di fissaggio a soffitto e giunto meccanico AT09501



Interfaccia BLL remota per Artemide APP per moduli a soffitto dimmerabili (fino a 40 indirizzi) DV1054APP



Angolo louvre - Angolo a 90° per raccordare due louvres sullo stesso piano - Nero BH44004



A.39 - Staffa per controsoffitto (2x) AT09502



A.39 - Kit sospensione con alimentazione dimmerabile APP (2 cavi sospensione + 1 cavo alimentazione L=2mt (5 poles) AT10500APP



A.39 - Kit sospensione con alimentazione non dimmerabile (2 cavi sospensione + 1 cavo alimentazione L=2mt (3 poles) AT10400



A.39 - Kit testate terminali (Kit 2x) - Nero BH16404