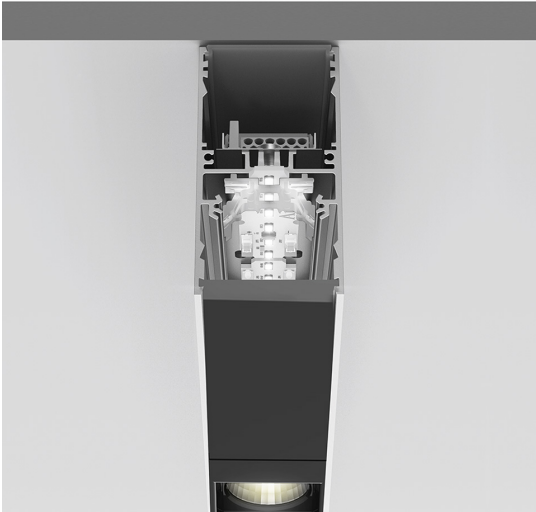
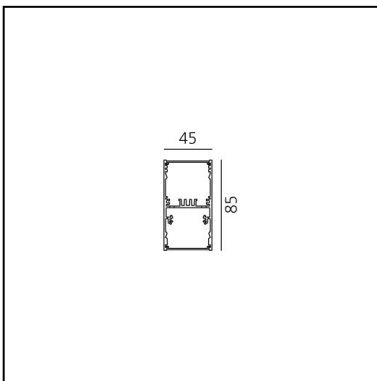


A.39 Sospensione/Soffitto - Emissione Diretta - 2368mm - 52° - 4000K - Non Dimmerabile - 6x4 Ottiche - Bianco

Carlotta de Bevilacqua



IP 20   



LUMINAIRE

- Watt : **75W**
- Flusso luminoso emesso: **5128lm**
- CCT: **4000K**
- Efficiency: **73%**
- Efficacy: **68.37lm/W**
- CRI: **90**

Note

Louvers fornite a parte.
Interfaccia APP fornita a parte.
Il driver APP esclude il funzionamento tramite DALI e viceversa.

DESCRIZIONE

Versione ottimizzata per applicazioni in linea con grandi lunghezze. Emissione diffondente diretta e diretta + indiretta. Versioni incasso trim, trimless, sospensione e soffitto. Versione dimmerabile e non dimmerabile in due temperature di colore 3000K e 4000K.

CODICE PRODOTTO: BH02901

CARATTERISTICHE

- Codice articolo: **BH02901**
- Colore: **Bianco**
- Installazione: **SospensioneSoffitto**
- Serie: **Architectural Indoor**
- design by: **Carlotta de Bevilacqua**

DIMENSIONI

- Lunghezza: **cm 237**
- Larghezza: **cm 4.5**
- Altezza: **cm 8.5**

SORGENTI INCLUSE

- Categoria: **Led**
- Numero: **1**
- Watt: **80W**
- Temperatura Colore (K): **4000K**
- Color Tolerance: **MacAdam 2SDCM**
- Service Life: **L90 (20K) 118000h**

Accessories



Louvre - 2368mm 6x4 ottiche - bianco AE43001



Louvre - 2368mm 6x4 ottiche - Nero AE43004

NO
IMAGE
AVAILABLE

A.39 - Giunto meccanico + 1 cavo sospensione
AT09500

NO
IMAGE
AVAILABLE

Angolo louvre - Angolo a 90° per raccordare due
louvres sullo stesso piano - Bianco BH44001

NO
IMAGE
AVAILABLE

A.39 - Staffa di fissaggio a soffitto e giunto
meccanico AT09501



Interfaccia BLL remota per Artemide APP per moduli
a soffitto dimmerabili (fino a 40 indirizzi) DV1054APP

NO
IMAGE
AVAILABLE

Angolo louvre - Angolo a 90° per raccordare due
louvres sullo stesso piano - Nero BH44004

NO
IMAGE
AVAILABLE

A.39 - Staffa per controsoffitto (2x) AT09502

NO
IMAGE
AVAILABLE

A.39 - Kit sospensione con alimentazione
dimmerabile APP (2 cavi sospensione + 1 cavo
alimentazione L=2mt (5 poles) AT10500APP

NO
IMAGE
AVAILABLE

A.39 - Kit sospensione con alimentazione non
dimmerabile (2 cavi sospensione + 1 cavo
alimentazione L=2mt (3 poles) AT10400

NO
IMAGE
AVAILABLE

A.39 - Kit testate terminali (Kit 2x) - Bianco
BH16401