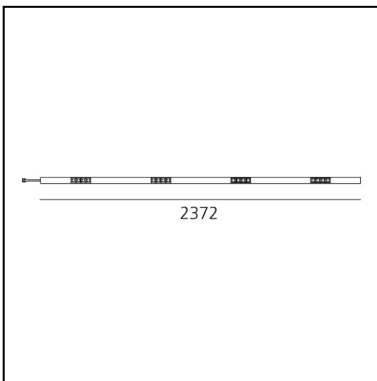


# A. Sharping Piastra Cablata LED Sharping Doppia Emissione - 2368mm - 4x4optics - 104W 36° 4000K

Carlotta de Bevilacqua



IP20  Dimmerabile: 



## LUMINAIRE

- Watt : **104W**
- Flusso luminoso emesso: **8485lm**
- CCT: **4000K**
- Efficiency: **74%**
- Efficacy: **81.59lm/W**
- CRI: **90**
- Dimmable Typology: **Dali**

## Note

Cablaggio passante integrato MV.  
Occupa 2 indirizzi DALI.  
Schermo di protezione per piastra cablata LED indiretta incluso.

## DESCRIZIONE

Algoritmo Sharping è particolarmente flessibile e consente di abbinare in continuità i moduli luminosi Sharp con l'illuminazione indiretta LED diffusa warm white (3000K) o neutral white (4000K). I moduli strutturali sono in estruso di alluminio, in diverse lunghezze a seconda della modalità di installazione con tre finiture della scocca (bianca, nera, silver o anodizzata brillante), due finiture delle ottiche (bianco e nero) e tre angoli di apertura (20°, 36° e 52°).

**CODICE PRODOTTO: AE27100**

## CARATTERISTICHE

- Codice articolo: **AE27100**
- Installazione: **Incasso Parete Sospensione Soffitto**
- Serie: **Architectural Indoor**
- Ambiente di utilizzo: **Interni**
- design by: **Carlotta de Bevilacqua**

## DIMENSIONI

- Lunghezza: **cm 236**

## SORGENTI INCLUSE

- Categoria: **Led**
- Numero: **1**
- Watt: **104W**
- Temperatura Colore (K): **4000K**
- Color Tolerance: **MacAdam 2SDCM**
- Service Life: **L90 (20K) 118000h**