

Milano Design Week 2026

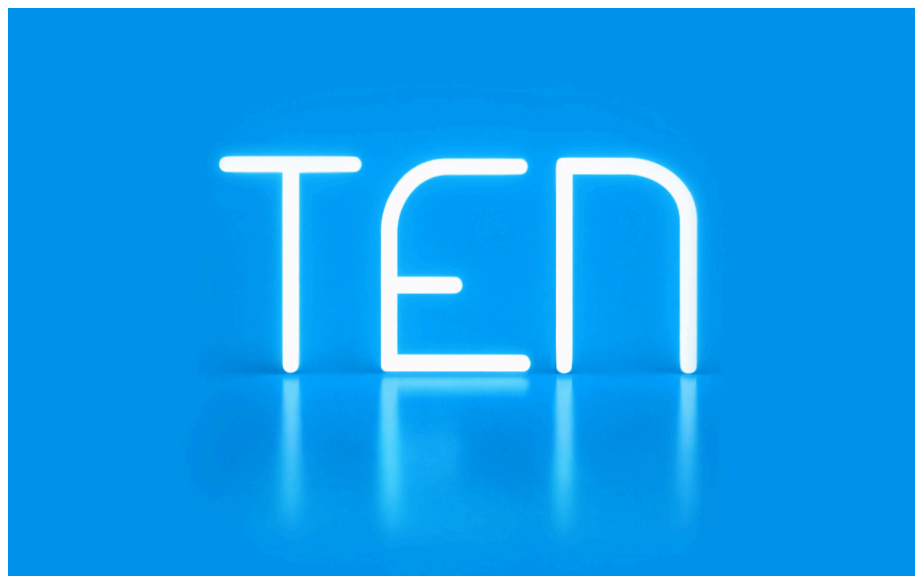
Monforte Flagship Store

Corso Monforte 19, Milano
20_26.04.2026 10:00 - 20:00

In occasione della **Milano Design Week 2026**, Artemide presenta la **2026 Collection** nel flagship store di via Monforte. Frutto di un costante percorso di ricerca e innovazione sostenibile, la nuova collezione interpreta la luce in chiave contemporanea, dando forma a soluzioni flessibili che dialogano con l'architettura e valorizzano gli spazi. La luce di Artemide sarà protagonista anche al **Fuorisalone**, attraverso eventi, installazioni e collaborazioni che daranno vita a un racconto diffuso in alcuni dei luoghi più significativi della città, trasformandoli in scenari dinamici e suggestivi.

ARTEMIDE & BIG

La Milano Design Week diventa anche l'occasione per celebrare i **dieci anni** di collaborazione tra **Artemide e BIG – Bjarke Ingels Group**: un percorso condiviso di ricerca e sperimentazione, in cui la luce entra in dialogo con l'architettura, diventando parte integrante del linguaggio progettuale. Un rapporto costruito nel tempo attraverso una visione comune, che si traduce in soluzioni contemporanee capaci di ridefinire il dialogo tra luce e spazio.



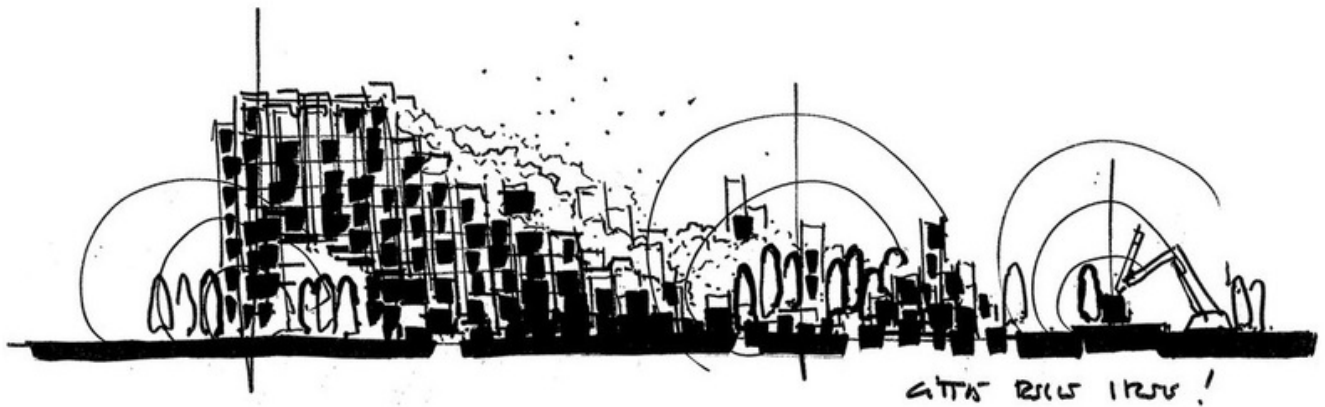
Alphabet of Light Letters Mini - BIG Bjarke Ingels Group

SOLFERINO 28

Via Solferino 26/A, Milan
20_26.04.2026

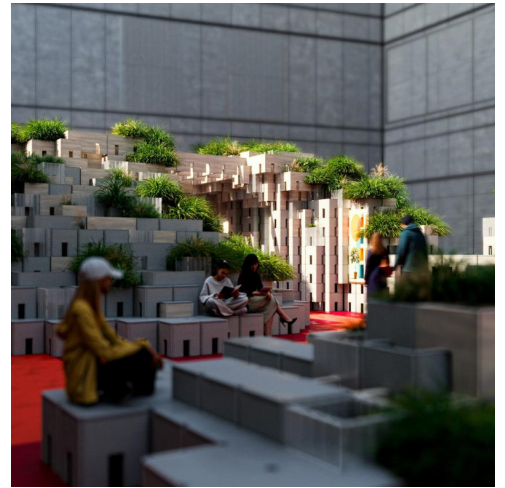
Artemide illumina *Città delle Idee*, l'installazione ospitata a Solferino 28 e firmata dallo **Studio MCA – Mario Cucinella Architects** per *Corriere della Sera, Living e Abitare*.

Presentato in occasione della Milano Design Week 2026, il progetto immagina una città che si smaterializza progressivamente, lasciando spazio a creatività, innovazione e nuove visioni dell'abitare. Per il terzo anno consecutivo, la luce di Artemide accompagna il racconto di queste installazioni, definendone l'atmosfera e rafforzando la riflessione sulla sostenibilità e sulle nuove dinamiche del vivere urbano.





Courtesy image of MCA – Mario Cucinella Architects



Courtesy image of MCA – Mario Cucinella Architects

LIGHT KNOT PROGRESSION

Interni - MATERIAE, Light Knot Progression
Via Festa del Perdono 7, Milano
20_26.04.2026

Realizzata da Artemide su progetto di **BIG – Bjarke Ingels Group**, *Light Knot Progression* prende forma nel Loggiato Est del Cortile d'Onore dell'Università degli Studi di Milano in occasione del **Fuorisalone 2026**. Un segno luminoso continuo attraversa undici arcate e si sviluppa in una progressione di nodi sempre più complessi, dando forma a una rappresentazione del processo creativo: un percorso di luce che intreccia idee, persone e discipline.



Courtesy image of BIG - Bjarke Ingels Group

We reserve the right to change our product specifications. — Last update: April 2026
Please visit www.artemide.com for the latest product information

Artemide



Courtesy image of BIG - Bjarke Ingels Group