



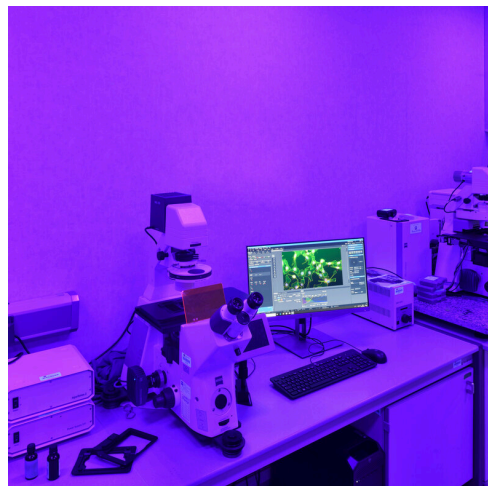
Artemide & Fondazione IEO-MONZINO

Artemide, in collaborazione con la **Fondazione IEO-MONZINO**, ha lanciato il progetto "Per una Ricerca Illuminata" per migliorare le condizioni di lavoro e la qualità delle analisi nei laboratori del Centro Cardiologico Monzino.

Sono stati illuminati due laboratori, quello di Microscopia e quello di Istologia, con particolare attenzione alle condizioni ambientali, attraverso la riduzione, grazie alla luce, dei microorganismi patogeni.



Discovery Special - Ernesto Gismondi | A.39 Diffused Pure
Integralis - Carlotta de Bevilacqua



L'utilizzo della tecnologia **INTEGRALIS®**, sviluppata da Artemide, offre una performance combinata di illuminazione ed effetto antimicrobico, migliorando la qualità ambientale degli spazi nel tempo.

Questa partnership si propone di sostenere la ricerca e onorare il lascito di Ernesto Gismondi, fondatore di Artemide.

"Desidero ringraziare Artemide nella persona dell'Architetto Carlotta de Bevilacqua per la disponibilità e l'attenzione che ha dimostrato nei confronti del nostro gruppo di Ricerca, sostenendo questo progetto che illumina e sanifica al contempo spazi per noi essenziali. Si tratta di un progetto innovativo che accomuna due eccellenze italiane"

Prof. **Giulio Pompilio**, Direttore Scientifico del Centro
Cardiologico Monzino

