



Luca Faloni Showroom

Londra, UK

Anno / 2026

Categoria / Retail

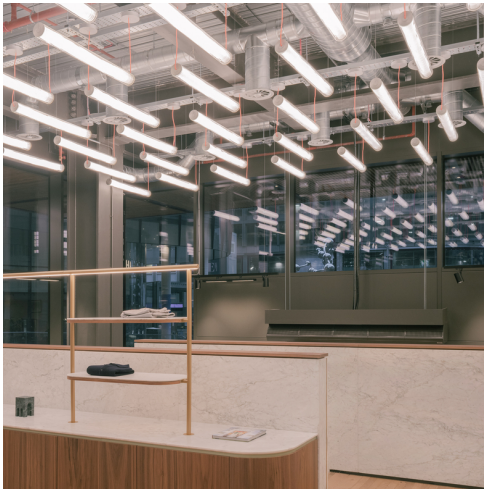
Autore / PlaC

Foto / Lorenzo Zandri

Artemide contribuisce al nuovo negozio di **Luca Faloni** con un progetto illuminotecnico che esalta il linguaggio architettonico e definisce un'esperienza di vendita raffinata e accogliente. Lo spazio combina materiali caldi come il legno e la pietra con un soffitto più tecnico e aperto, dove la luce diventa un elemento distintivo. Qui, **Criosfera** struttura la percezione dell'ambiente attraverso una composizione ritmica di apparecchi a sospensione, creando un paesaggio luminoso che aggiunge profondità e identità, fornendo al contempo un'illuminazione morbida e uniforme.



Criosfera - Giulia Foscari UNA / UNLESS



Criosfera - Giulia Foscari UNA / UNLESS



Criosfera - Giulia Foscari UNA / UNLESS

Il progetto illuminotecnico favorisce la visione dei materiali e dei prodotti, integrando luce d'ambiente e luce d'accento per mettere in risalto gli espositori e le aree chiave. Particolare attenzione è riservata ai camerini e alla zona d'attesa adiacente, concepiti come spazi intimi e confortevoli. Qui, **Alphabet of Light Linear** e **Dioscuri** introducono una luce più morbida e diffusa, esaltando la percezione dei materiali e creando un'atmosfera rilassata e familiare che contrasta con l'area vendita, più dinamica.



Alphabet of Light Linear - Bjarke Ingels Group



Dioscuri - Michele De Lucchi

Un progetto in cui diverse soluzioni illuminotecniche si integrano con l'architettura, con Criosfera che crea un'atmosfera contemporanea ed equilibrata, in linea con il marchio Luca Faloni.