



Louvre

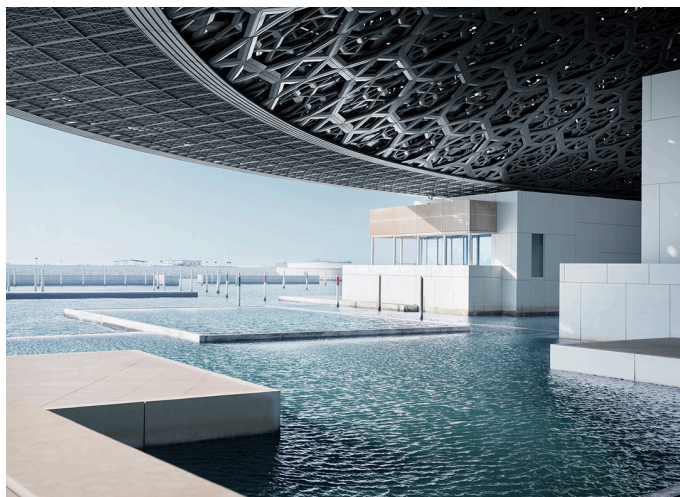
➤ Abu Dhabi, UAE

➤ Anno / 2017

Categoria / Culture

Autore / Jean Nouvel

Foto / Mohamed Somji & Michele Nastasi



ph. Mohamed Somji



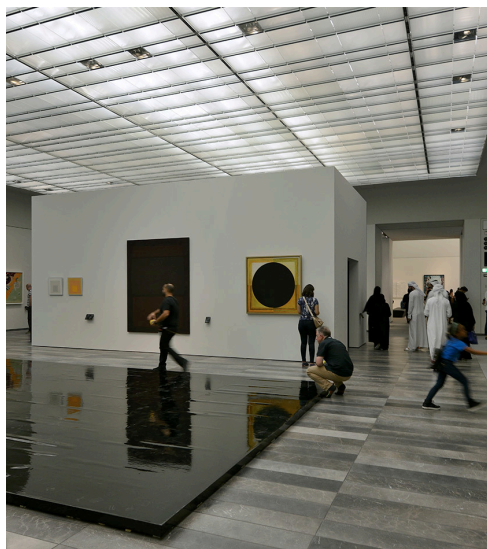
➤ "Cata era il prodotto perfetto per questo progetto "

“Per l’illuminazione del Louvre di Abu Dhabi era necessario un proiettore che fosse in grado di regolare il rapporto tra la luce e l’ombra, per integrarsi nella grande copertura e ottenere un flusso di luce definito sulle opere esposte. Le prestazioni richieste da Jean Nouvel per il museo erano molto precise e dovevano soddisfare vari requisiti per integrarsi sia al progetto della grande copertura traforata, sia per la messa in scena dei vari allestimenti museografici. Abbiamo subito capito che Cata era il prodotto perfetto per questo progetto – afferma l’architetto Carlotta de Bevilacqua – perché grazie alla sua caratteristica di essere una piattaforma aperta, poteva soddisfare completamente le varie richieste. La sua capacità di supportare ottiche differenti gli permette infatti di ottenere le varie performances di luce necessarie.”



ph. Mohamed Somji

➤ "La luce Artemide mette in
scena le opere esposte al
nuovo Louvre Abu Dhabi"



ph. Michele Nastasi

Cata TIR è espressione di innovazione optoelettronica brevettata ed altissima qualità della luce nella precisione del controllo dell'emissione, dei puntamenti, della gestione e nell'altissima resa cromatica.

Cata è un proiettore capace di assecondare le molteplici variazioni della luce naturale che penetra dalla enorme cupola, illuminando al tempo stesso con flessibilità, controllo e precisione opere di dimensioni, matericità epoche e stili molto diverse tra loro.

Ogni singolo apparecchio è impostato su uno specifico livello di illuminamento che viene mantenuto costante nel tempo con il variare delle condizioni di luminosità naturale, nel pieno rispetto delle opere esposte e del paesaggio luminoso ricreato all'interno del museo.



ph. Michele Nastasi



ph. Mohamed Somji